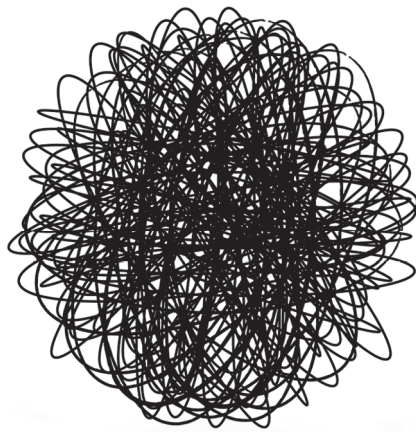
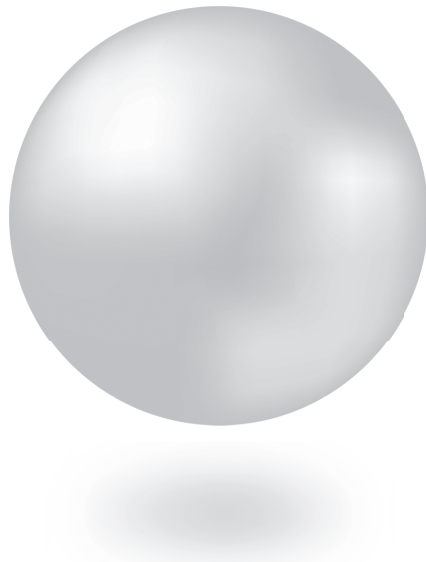


wave • one™

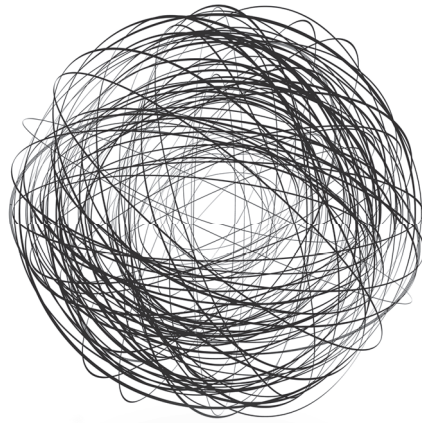
Einfachheit ist die wahre Innovation



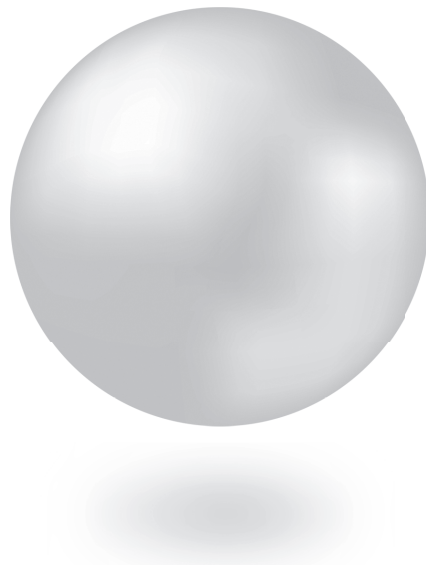
**Frustriert** Sie die **Komplexität**  
mancher Dinge?



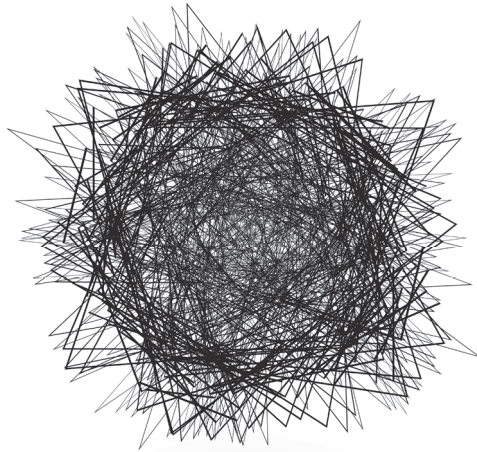
- In den meisten Fällen nur ein NiTi-Instrument pro Wurzelkanal
- Optimale Schneideeffizienz\*
- Verringert die Gesamtaufbereitungszeit um bis zu 40%
- Zeitsparend und komfortabel
- Einfach, sicher und effizient



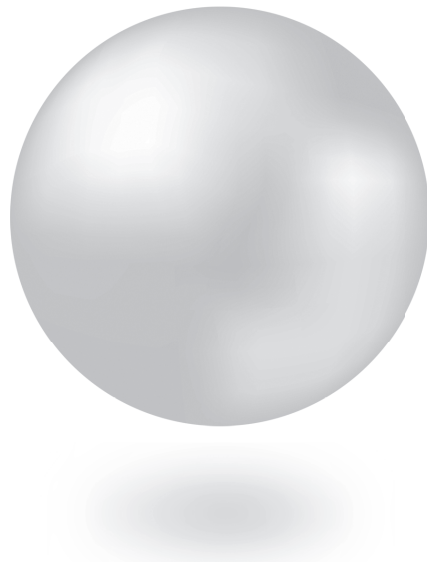
**Beunruhigt** Sie die **Zerbrechlichkeit**  
mancher Dinge?



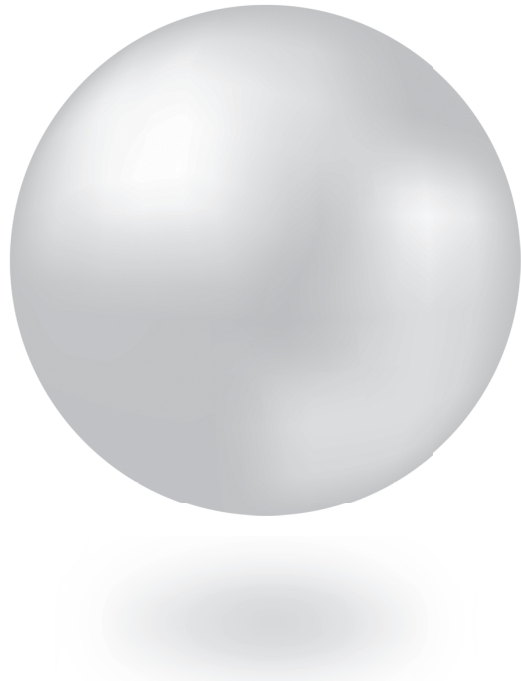
- Reduziert das Risiko des Einschraubens und Feilenbruchs\*
- Flexibilität und größerer Widerstand gegen zyklische Ermüdung, der Hauptursache von Instrumentenbruch
- Berücksichtigt die Anatomie des Wurzelkanals



**Erschreckt** Sie die **Verunreinigung**  
mancher Dinge?



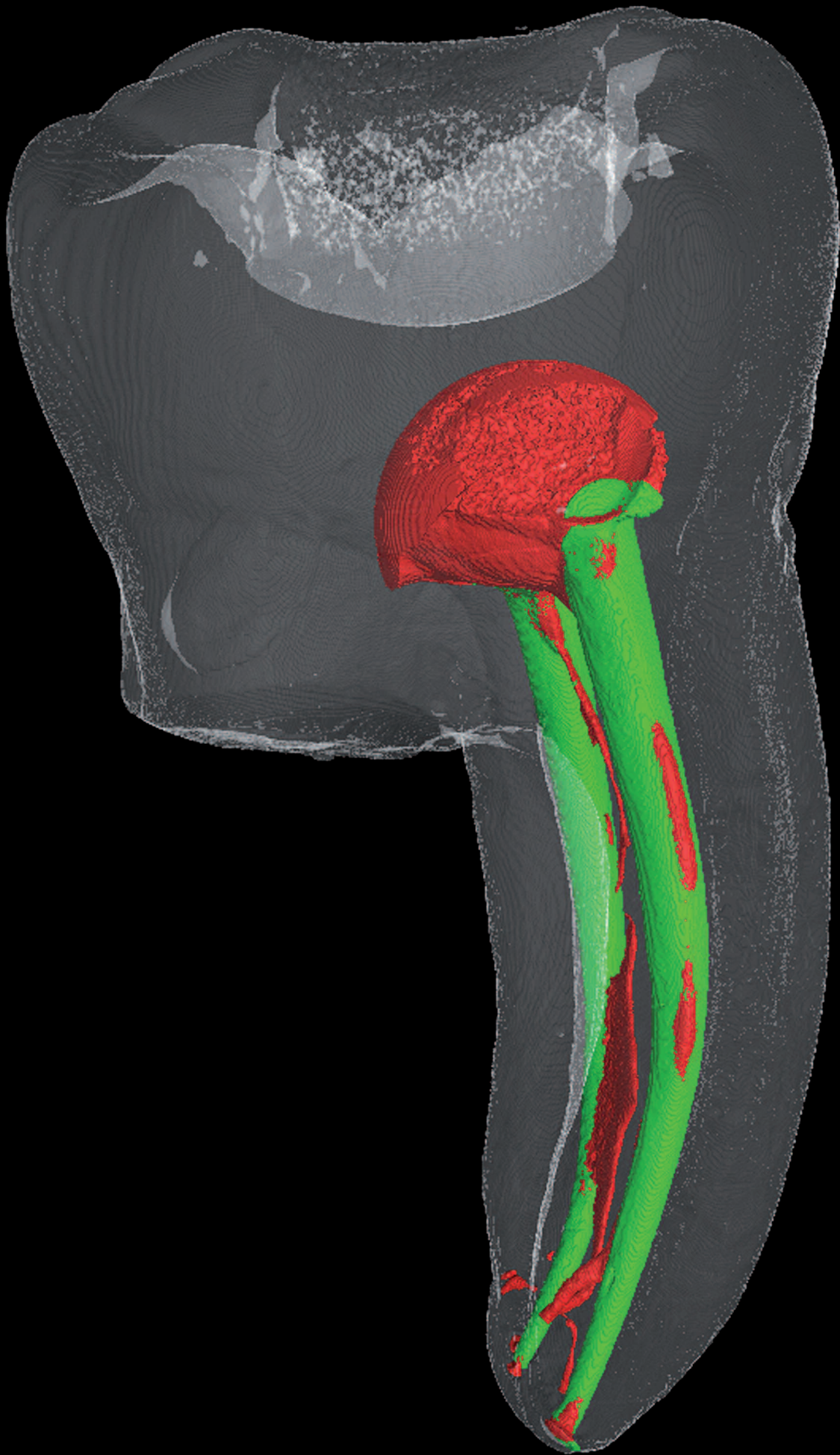
- Einmalgebrauch als neuer Versorgungsstandard
- Keine Kreuzkontamination
- Keine Desinfektion, Reinigung, Sterilisation und Organisation der wave•one™ NiTi-Feilen



Einfachheit ist die wahre Innovation



wave • one™



## Wenn Endodontie auf Einfachheit trifft

Nach Aussagen von Zahnärzten setzt wave•one™ von Dentsply Maillefer neue Maßstäbe in der Endodontie: Das System macht die Wurzelkanalaufbereitung einfach, sicher und effizient, da in den meisten Fällen nur ein einziges Nickel-Titan-Instrument pro Wurzelkanal verwendet wird.

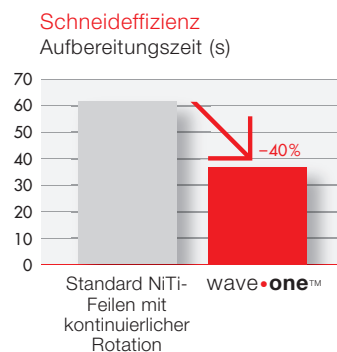
Die Komplexität einer endodontischen Behandlung hält viele Zahnärzte davon ab, Wurzelkanalbehandlungen durchzuführen. Mit wave•one™ wird die Endodontie deutlich einfacher – dank einer Technik, die mit geringerem Zeitbedarf und höherem Komfort Wurzelkanalbehandlungen von höchster Qualität ermöglicht.



### Ein-Feilen-Technik mit reziproker Bewegung

Der wave•one™ Motor arbeitet reziprok, d. h. er ändert während der Kanalaufbereitung ständig seine Drehrichtung. Ein großer Rotationswinkel in Schneidrichtung sorgt für hohe Effizienz, ein kleinerer Winkel in Gegenrichtung lässt die wave•one™ Feile unter Beibehaltung der Wurzelkanalanatomie sukzessive tiefer in den Kanal eindringen. Die optimierten Winkel verringern zudem die Gefahr des Einschraubens und Feilenbruchs\*. Die wave•one™ Technik bietet daher sowohl dem Behandler als auch dem Patienten mehr Sicherheit.

Die reziproke Feilenrotation bietet zahlreiche Vorteile: Insbesondere ermöglicht sie die Aufbereitung der meisten Wurzelkanäle mit nur einer einzigen wave•one™ NiTi-Feile - zeitraubende Instrumentenwechsel während der Kanalaufbereitung entfallen. Dies vereinfacht die Behandlung erheblich und verringert den Zeitbedarf für die Aufbereitung insgesamt um bis zu 40% gegenüber konventionellen Techniken mit kontinuierlich rotierenden Feilen.





## M-Wire™

Dentsply stellt M-Wire™ Nickel-Titan in einem innovativen Wärmebehandlungsverfahren her. Dieses verleiht dem Werkstoff Flexibilität und eine besondere Widerstandsfähigkeit gegen zyklische Ermüdung, der Hauptursache von Feilenbruch. Die Vorteile von M-Wire™ NiTi kommen insbesondere bei der Aufbereitung von schwierigen und stark gekrümmten Kanälen bis zum Apex zum Tragen.



## Wenn Endodontie ein Synonym für Komfort wird

### Die wave•one™ Feile

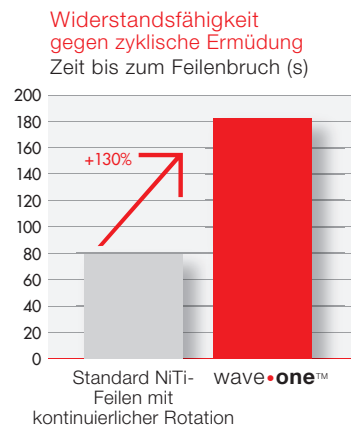
Die Geometrie der wave•one™ Feile ist so konzipiert, dass die reziproke Rotation des wave•one™ Motors dem Anwender ein Höchstmaß an Vorteilen bietet. Vor allem dank ihrer Geometrie und der geschützten M-Wire™ Nickel-Titan-Technologie von Dentsply ist die neue wave•one™ Feile leistungsfähiger als die meisten heute erhältlichen NiTi-Feilen.

### Die wave•one™ Aufbereitungstechnik

Mit der Feile wave•one™ Primary können die meisten Wurzelkanäle vollständig aufbereitet werden. Wenn eine K-Feile der Größe 10 sich nur schwer im Kanal bewegen lässt, ist Small die richtige Größe. Wenn eine K-Feile der Größe 20 leicht auf volle Länge eingebracht werden kann, ist die richtige wave•one™ Feilengröße Large. In der Regel reicht eine einzige wave•one™ Feile aus, um den gesamten Wurzelkanal aufzubereiten.

### Erhöhter Komfort

Die reziproke Feilenrotation stellt einen wichtigen Wendepunkt in der Endodontie dar: Mit wave•one™ können Zahnärzte bei endodontischen Behandlungen sicherer und entspannter arbeiten als bisher.



## Wenn Endodontie ein Synonym für Einmalgebrauch wird

Mit den ausschließlich in vorsterilisierten Blisterpackungen und mit nicht autoklavierbarem Griff erhältlichen, reziprok rotierenden wave•one™ NiTi-Feilen setzt Dentsply Maillefer neue Qualitätsmaßstäbe.

### Wenn Einmalverwendung erschwinglich wird

Die meisten Zahnärzte suchen nach Wegen, um die Betriebskosten in ihrer Praxis zu senken. Die Verwendung von nur einer einzigen, rotierenden wave•one™ Feile pro Aufbereitung – statt wie bisher vier bis fünf – macht den Einmalgebrauch endodontischer Instrumente endlich rentabel. wave•one™ Feilen sind in einer vorsterilisierten Blisterpackung erhältlich und können nicht sterilisiert werden.



## Einpatientenverwendung ist sinnvoll

### Einfachheit

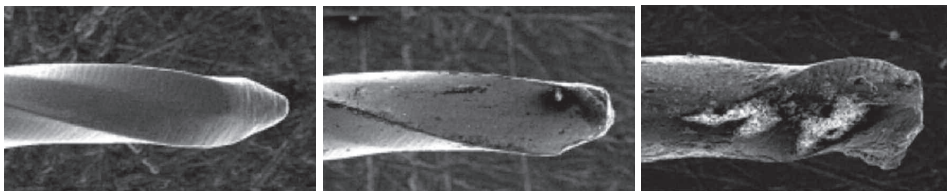
wave•one™ NiTi-Feilen müssen nicht desinfiziert, gereinigt, sterilisiert oder organisiert werden.

### Kein Risiko von Kreuzkontamination

Ganz gleich, wie gut ein Instrument sterilisiert wurde – die Forschung zeigt, dass gewisse Bakterien und Gewebereste auf dem Instrument verbleiben können. Daher erhöht sich bei der Wiederverwendung dieser Instrumente das Risiko einer Kreuzkontamination für den nächsten Patienten.

### Optimale Schneidleistung\*

Bei der Mehrfachverwendung von Wurzelkanalfeilen an mehreren Patienten lässt die Schneidleistung nachweislich nach. Dies beeinträchtigt die betriebliche Effizienz der Zahnarztpraxis und damit die Zufriedenheit von Zahnarzt und Patienten. Aufgrund ihrer Einmalverwendung ist die Schneidleistung von wave•one™ Feilen gewährleistet.



*Vor der Anwendung*

*Nach einer Anwendung*

*Nach drei Anwendungen*

*Zustand einer rotierenden NiTi-Feile vor der Anwendung, nach einer Anwendung und nach drei Anwendungen; die Feile wurde bei extrahierten, mehrwurzeligen Molaren mit mäßiger Krümmung nach Herstellerangaben benutzt. (REM – 200-fache Vergrößerung, 6/06)*

### Geringere Feilenbruchgefahr

Wurzelkanalfeilen weisen bei normalem Gebrauch Verschleißspuren auf. Zudem kommt es zu zyklischer Ermüdung, der Hauptursache von Feilenbruch. Die physikalischen Eigenschaften der Feile verändern sich allmählich, und es besteht die Gefahr, dass sie während einer Behandlung abbricht. Einmalverwendung verringert die Bruchgefahr und erhöht die Sicherheit für den Patienten.

# Obturation

## Eine Feile – eine Papierspitze

wave•one™ Papierspitzen sind exakt auf die Maße der mit wave•one™ Feilen aufbereiteten Kanäle abgestimmt und eignen sich somit ideal für ein sicheres und schnelles Trocknen. Ihre Sterilität verbessert die Erfolgsaussichten bei Wurzelkanalbehandlungen.

- Drei Größen: passend für alle mit wave•one™ Feilen aufbereiteten Kanäle
- Leichte Zuordnung: identische Farbcodierung von Feilen und Papierspitzen
- Verpackung in sterilen Blistern mit jeweils 5 Spitzen
- Dank der größeren Konizität - im Vergleich zu herkömmlichen ISO-Größen - werden nur wenige Papierspitzen zum Trocknen der Kanäle benötigt.



## Eine Feile – ein Guttapercha-Stift

wave•one™ Guttapercha-Stifte sind exakt auf die Maße der mit wave•one™ Feilen aufbereiteten Kanäle abgestimmt und ermöglichen so eine schnelle und präzise Mastercone-Füllung

- Drei Größen: passend für alle mit wave•one™ Feilen aufbereiteten Kanäle
- Leichte Zuordnung: identische Farbcodierung von Feilen und Guttapercha-Stiften



## Eine Feile – ein Obturator

wave•one™ Obturatoren sind exakt auf die Maße der mit wave•one™ Feilen aufbereiteten Kanäle abgestimmt und ermöglichen so eine schnelle und präzise thermoplastische 3-D-Obturation.

- Eine Feile – ein Obturator
  - Leichte Zuordnung: identische Farbcodierung von Feilen und Obturatoren
  - Optimale Passgenauigkeit in mit wave•one™ aufbereiteten Kanälen
- Die Obturation mit erwärmter Guttapercha auf einem zentralen Kunststoffträger liefert exzellente Resultate im Apikalbereich und in den Seitenkanälen.
  - Auch besonders geeignet für stark gekrümmte und enge Kanäle
  - Minimales Risiko von Wurzelfrakturen



## thermaprep® 2 Ofen für wave•one™

- Der Obturator ist in weniger als einer Minute einsatzbereit.
  - Der Ofen erwärmt die wave•one™ Obturatoren in Abhängigkeit von ihrer Größe in 20 bis 49 Sekunden.
  - Ein integrierter Timer gibt einen Signalton ab, sobald das Füllungsmaterial die ideale Temperatur erreicht hat.
- Der Obturator wird für 90 Sekunden auf idealer Temperatur gehalten.



## wave•one™ Endo-Motor

### Optimierte Einstellungen

Der wave•one™ Motor wurde speziell für die reziprok rotierenden wave•one™ Feilen vorprogrammiert.

Die festen Drehzahl- und Winkel-Einstellungen sind präzise abgestimmt und das Ergebnis umfangreicher Tests, durchgeführt von weltweit anerkannten Endodontie-Spezialisten.

### Kontinuierliche Rotation

Der wave•one™ Motor ist zudem programmiert für den Einsatz der kontinuierlich rotierenden Feilensysteme ProTaper® Universal, PathFile™, ProFile®, GT® Series X und Gates-Bohrer. Für individuelle Einstellungen stehen 15 weitere Speicherplätze zur Verfügung.



Distributed by  
Dentsply DeTrey GmbH  
Maillefer-Produkte Deutschland

De-Trey-Str. 1  
D-78467 Konstanz  
DENTSPLY Service-Line (nur in D):  
08000/735000 (gebührenfrei)



Dentsply Maillefer • Chemin du Verger 3 • CH-1338 Ballaigues • Schweiz • [www.dentsplymaillefer.com](http://www.dentsplymaillefer.com)





wave•one™ reziprok rotierende Feilen



wave•one™ Papierspitzen



wave•one™ Guttapercha-Stifte



wave•one™ Obturatoren



thermaprep® 2 Ofen für wave•one™



wave•one™ Endo-Motor

## Reziprok rotierende Feilen



wave•one™ reziprok rotierende Feilen **small**

REF A 0700 2210 0 S01 - **3x** small (021 .06) - 21mm + GA\*

REF A 0700 2250 0 S01 - **3x** small (021 .06) - 25mm + GA\*

REF A 0700 2310 0 S01 - **3x** small (021 .06) - 31mm + GA\*



wave•one™ reziprok rotierende Feilen **primary**

REF A 0700 2210 0 P01 - **3x** primary (025 .08) - 21mm + GA\*

REF A 0700 2250 0 P01 - **3x** primary (025 .08) - 25mm + GA\*

REF A 0700 2310 0 P01 - **3x** primary (025 .08) - 31mm + GA\*



wave•one™ reziprok rotierende Feilen **large**

REF A 0700 2210 0 L01 - **3x** large (040 .08) - 21mm + GA\*

REF A 0700 2250 0 L01 - **3x** large (040 .08) - 25mm + GA\*

REF A 0700 2310 0 L01 - **3x** large (040 .08) - 31mm + GA\*



wave•one™ reziprok rotierende Feilen **assortment**

REF A 0700 2219 0A01 assortment - 21mm

**1x** small (021 .06) + **1x** primary (025 .08) + **1x** large (040 .08) + GA\*

REF A 0700 2259 0A01 assortment - 25mm

**1x** small (021 .06) + **1x** primary (025 .08) + **1x** large (040 .08) + GA\*

REF A 0700 2319 0A01 assortment - 31mm

**1x** small (021 .06) + **1x** primary (025 .08) + **1x** large (040 .08) + GA\*

\*Gebrauchsanweisung

## Papierspitzen



wave•one™ Papierspitzen **small**

REF A 024W 000 00S 01 - **180x** sterile Papierspitzen small



wave•one™ Papierspitzen **primary**

REF A 024W 000 00P 01 - **180x** sterile Papierspitzen primary



wave•one™ Papierspitzen **large**

REF A 024W 000 00L 01 - **180x** sterile Papierspitzen large



wave•one™ Papierspitzen **assortment**

REF A 024W 000 900 01 - **60x** sterile Papierspitzen small

**60x** sterile Papierspitzen primary - **60x** sterile Papierspitzen large

## Guttapercha-Stifte



wave•one™ Guttapercha-Stifte **small**

REF A 024X 000 00S 00 - **60x** Guttapercha-Stifte small



wave•one™ Guttapercha-Stifte **primary**

REF A 024X 000 00P 00 - **60x** Guttapercha-Stifte primary



wave•one™ Guttapercha-Stifte **large**

REF A 024X 000 00L 00 - **60x** Guttapercha-Stifte large



wave•one™ Guttapercha-Stifte **assortment**

REF A 024X 000 900 00 - **20x** Guttapercha-Stifte small

**20x** Guttapercha-Stifte primary - **20x** Guttapercha-Stifte large

## Obturator



wave•one™ Obturatoren **small**

REF A 1700 000 10S 00 - **6x** Obturatoren small

REF A 1700 000 11S 00 - **20x** Obturatoren small



wave•one™ Obturatoren **primary**

REF A 1700 000 10P 00 - **6x** Obturatoren primary

REF A 1700 000 11P 00 - **20x** Obturatoren primary



wave•one™ Obturatoren **large**

REF A 1700 000 10L 00 - **6x** Obturatoren large

REF A 1700 000 11L 00 - **20x** Obturatoren large

## Ofen



thermaprep® **2** Ofen für wave•one™

REF A 0176 2300 0200 - EU (230V)

REF A 0176 2300 0233 - UK (230V)

REF A 0176 1150 0200 - (115V)

## Endo-Motor



wave•one™ Endo-Motor

REF A 1018 inkl. wave•one™ Winkelstück 6:1

REF A 1019 wave•one™ Winkelstück 6:1

## Starter Kits

wave•one™ Starter Kit **1**

REF A 1021 100 000 00

wave•one™ Starter Kit **2**

REF A 1021 200 000 00